

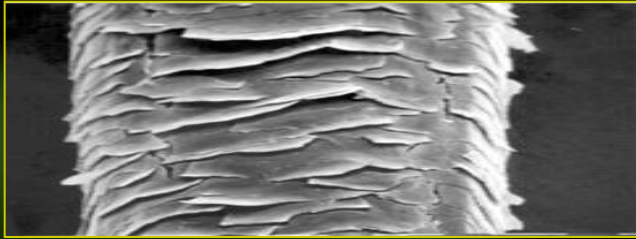


R E N E  
**FURTERER**  
PARIS

# ЛЕЧЕНИЕ СУХОЙ КОЖИ ГОЛОВЫ И СУХИХ ВОЛОС



# С проблемой сухой кожа головы и сухих волос сталкивается одна из трех женщин



---

В коже головы находятся сальные железы, вырабатывающие кожный жир, который защищает кожу головы от раздражения, мелких ссадин, грибковой и бактериальной инфекции. При недостаточной секреции кожного жира, кожа становится сухой. Структура волос повреждается, волосы становятся тусклыми и ломкими, теряют блеск, плохо расчесываются.

---

# Ожидания:

«Волосы должны быть послушными, мягкими, блестящими и легко поддаваться укладке...»

«Снять чувство дискомфорта, вызванного ощущением «стянутости» кожи головы...»

«Волосы и кожа должны быть защищены и увлажнены...»

# Комбинация активных компонентов

Обеспечивающие увлажнение и защиту коже

головы и волосам



**Масло Картам** чрезвычайно богатое жирными кислотами получают из семян Сафлора.

## Cimentrio:

Основные жирные кислоты, керамиды, стеролы (восстанавливает межклеточный цемент волос)



Уникальный увлажняющий комплекс от Рене Фюртерер



Эфирное масло апельсина  
Очищающее,  
антисептическое действие.  
Обладает восхитительным ароматом



# Для решения проблемы сухой кожи головы и сухих волос RENE FURTERER предлагает линию CARTHAME



# РИТУАЛ лечения сухой кожи головы и сухих волос

**1 ИЛИ 2 РАЗА В НЕДЕЛЮ В ТЕЧЕНИИ 1,5 МЕСЯЦА**

1 ЭТАП Подготовка кожи головы	Комплекс 5 или Флюид АСТЕРА	Наносят на кожу головы до мытья, оставляют на 10-15 минут	Очищают, стимулируют кровообращение в коже головы, усиливают действие далее наносимых лечебных средств
<b>ПРОФЕССИОНАЛЬНЫЙ МАССАЖ... РЕЛАКСАЦИЯ</b>			
ЭТАП Лечебный шампунь	Увлажняющий шампунь КАРТАМ	Наносят на кожу головы и волосы, вспенивают, смывают и наносят повторно, оставляют на 2 – 3 минуты, затем тщательно смывают	Мягко очищает кожу головы и волосы, увлажняет
3 ЭТАП Лечение после мытья	Увлажняющая маска КАРТАМ	Наносят по длине волос, не затрагивая кожу головы, оставляют на 15 – 20 минут, затем тщательно смывают	Увлажняет и восстанавливает сухие и повреждённые волосы. Обеспечивает мягкость волос и легкое расчесывания
4 ЭТАП Лечение после мытья	Защитный крем КАРТАМ	Наносят по длине волос. Не смывают.	Защищает сухие волосы от пересушивания, делая их мягкими и послушными. Предотвращает сечение кончиков

## ДОМАШНИЙ УХОД

Шампуни для частого применения	НАТУРИЯ, ФОРТИСИЯ, ТОНУСИЯ, АСТЕРА, ФИОРАВАНТИ, ОКАРА, ВАЛЮМЕЯ, МИРРЕЯ, ИНИСИЯ Подходит для ежедневного использования
Маска и защитный крем Картам	Подходит для частого использования



### ТОНУСИЯ

для тонких и ломких волос



### ФОРТИСИЯ

стимулирующий шампунь ежедневного использования



### АСТЕРА

шампунь для чувствительной кожи



### СОЛНЕЧНАЯ ЛИНИЯ



### ОКАРА

для окрашенных волос

## ПОСЛЕ КУРСА ЛЕЧЕНИЯ



### КАПИТЕ

### КАПТАМ



### МИРРЕЯ

для непослушных волос



### ВАЛЮМЕА

шампунь для объёма от корней до кончиков



### НАТУРИЯ

шампунь для частого применения



### ФИОРАВАНТИ

для блеска

## В РЕЗУЛЬТАТЕ:

Восстановлена эластичность и  
мягкость волос

Исчезло чувство дискомфорта

Волосы послушные, блестящие и  
легко поддаются укладке

Кончики волос больше не секутся

